

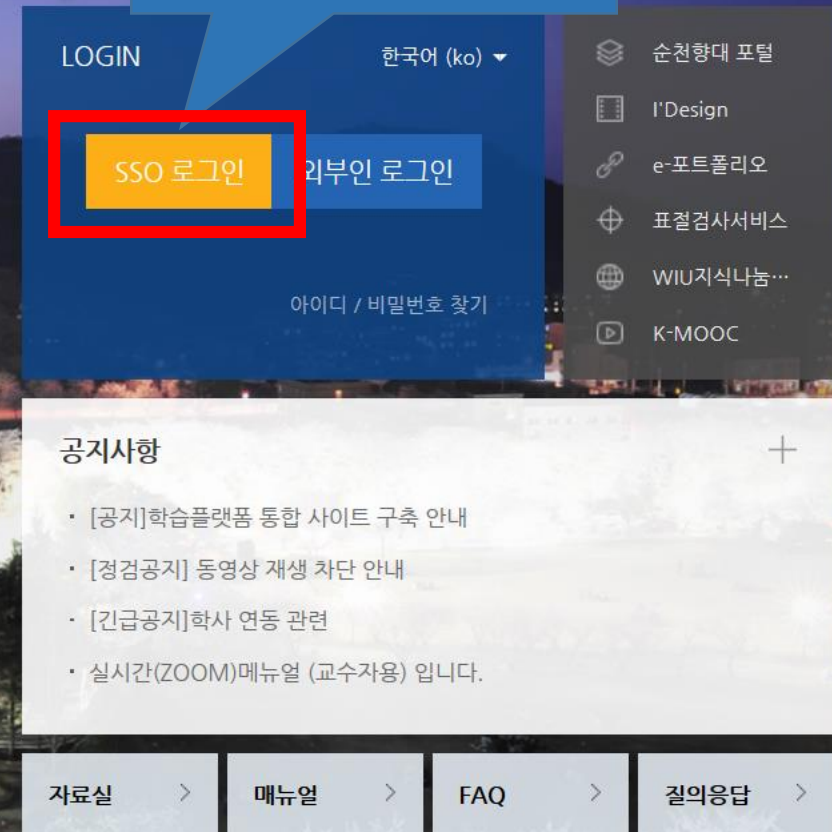
## 1. https://lms.sch.ac.kr/login.php 입력

### 수강신청시 주의사항

1. 수강신청기간 : 2021.3.19 - 2021.3.31  
(\* 법정 필수교육으로 미수강자 확인시 직접 연락예정 / 29~30일)
2. 교육시간 인정범위 : 동영상의 학습시간 끝까지 시청해야만 인정됨
3. **코로나19 확산**에 따른 대면교육이 불가함에 따라 긴급하게 온라인 교육으로 변경 시행함을 양해 부탁드립니다, **미수강으로 인한 개인별 과태료가 발생**되지 않도록 협조를 부탁드립니다.

☎ 문의 : 041-530-4905 (산단경영지원팀)

## 2. SSO 로그인 클릭





3. 순천향대학교 포탈  
아이디, 비밀번호 입력 로그인

교직원

사번/학번

비밀번호

로그인

아이디 찾기 / 비밀번호 재발급

# 기타강의 신청

년도 학기 2021

4. 기타강의 클릭

강좌명

검색어

검색

5. [산학협력단] 법정 의무교육  
신청하기 버튼 클릭

년도	강좌명	분류	교수	신청
2021	[산학협력단] 2021년 산업안전보건교육	교육	남성우	신청하기
2021	Studies of the British Commonwealth - COIL	교육	윤미선, Deborah Woodman	신청불가
2021	학습플랫폼(LMS) [심폐소생술]	교육	김영도, 김하임	신청불가
2021	학습플랫폼(LMS) 사전교육 [나눔의 첫 걸음]	교육	김영도, 김하임	신청하기

강의실 홈

강의정보 ▲

- 강의계획서
- 참여자목록

성적/출석관리 ▲

- 온라인출석부
- 성적부

수강생 알림 ▼

기타 관리 ▼

교수화면

고급 설정

▼ 다음으로 역할 바꾸기

평소의 역할로 돌아감

## 강좌 개요



과목공지



질의응답



자료실

## 주제 별 학습 활동

### 6. [산학협력단] 산업안전보건교육 (1분기)동영상 교육 클릭 및 자료열람

전체 ▼

#### 산업안전보건교육(1분기)

1분기 교육기간 : 2021.3.19~2021.3.31일까지



산업안전보건교육(1분기) 2021-03-17 00:00:00 ~ 2021-03-31 23:59:59, 34:40

자료출처 - 안전보건공단(유투브) □ 교육 동영상(안전보건공단 자료활용) - 35분 고객응대근로자보호법(누군가의 소중한 가족입니다), 심폐소생술 - 안젤이, 보건이와 함께하는 안전생활, 2021년 달라진 물질안전보건자료 어떻게 제출할까? 4대 사망사고를 안전FLEX로



산업안전보건법의 요지 3.9MB



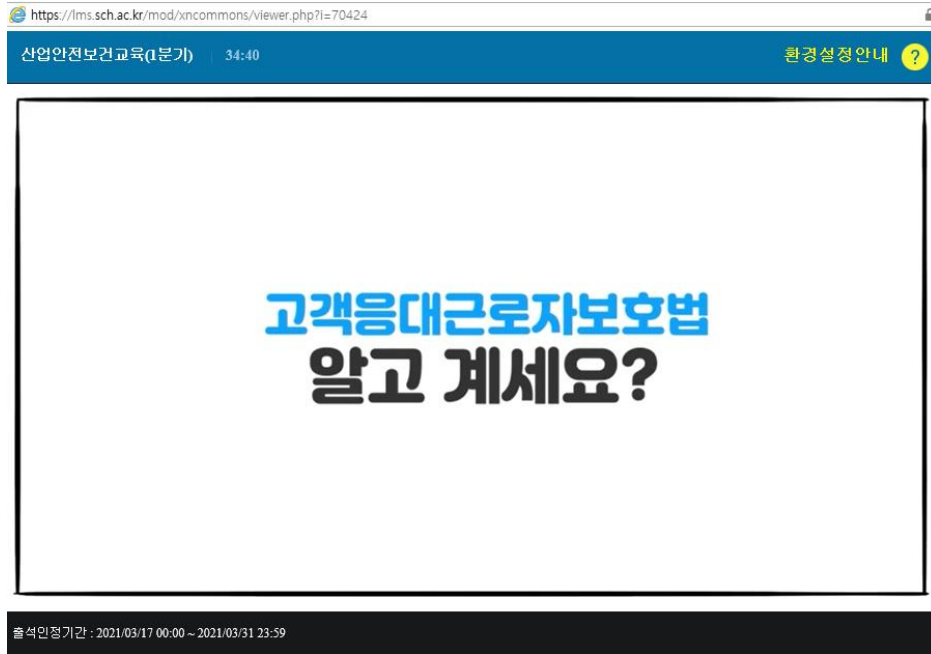
감정노동의 이해 13.3MB



응급상황에서는 어떻게 4.3MB

1분기 산업안전 보건교육은 동영상 시청 및 자료열람을  
완료하여야만 교육이수로 인정됨

## 7. 동영상 내용(35분)



- ▷ 고객응대근로자보호법(누군가의 소중한 가족입니다)
- ▷ 심폐소생술 - 안젤이, 보건이와 함께하는 안전생활
- ▷ 2021년 달라진 물질안전보건자료 어떻게 제출할까?
- ▷ 4대 사망사고를 안전FLEX로

## 8. 교육자료

### 산업안전보건법의 요지

#### 1. 법령의 구조 및 목적

##### (1) 산업안전보건제도

산업안전보건제도는 근로자가 일하고 있는 사업장의 산업재해를 예방하고 쾌적한 작업환경을 조성하여 근로자의 생명과 신체의 안전을 도모하고 질병을 방지하며, 건강을 유지·증진시키기 위한 근로자 보호 제도이다. 산업 고도화와 함께 국가 간 경쟁이 치열해지면서 산업안전보건제도가 단순히 인도주의적 입장뿐만 아니라 기업경영 차원에서도 매우 중요한 의미를 지니고 있다.

< 산업안전보건법 변천사 >

- 근로기준법 제정 (1953.5.10. 제6장 안전과보건에 규정)
    - 위험방지, 안전장치, 감독상의 행정조치 등 10개 조문
    - 28년간 동법으로 시행하다가 산안법 제정 후 분리
  - 산업안전보건법 제정 (1981.12.31)
    - 국회 보건사회위원회 김집의원 외 35인 발의 (1981.11.29)
  - 산업안전보건법 총35차례 개정 (1990.1.13. 전부개정)
    - 90년대 9차례 → 00년대 17차례 → 10년대 9차례 개정
    - 전부개정안 국회통과(2018.12.27) → 공포(2019.1.15)
- (출처 : 안전보건공단 산업안전보건법 전부개정법률 개정안내)

- ▷ 2021년 1월 안전교안-산업안전보건법의 요지
- ▷ 감정노동의 이해
- ▷ 응급상황에서는 어떻게