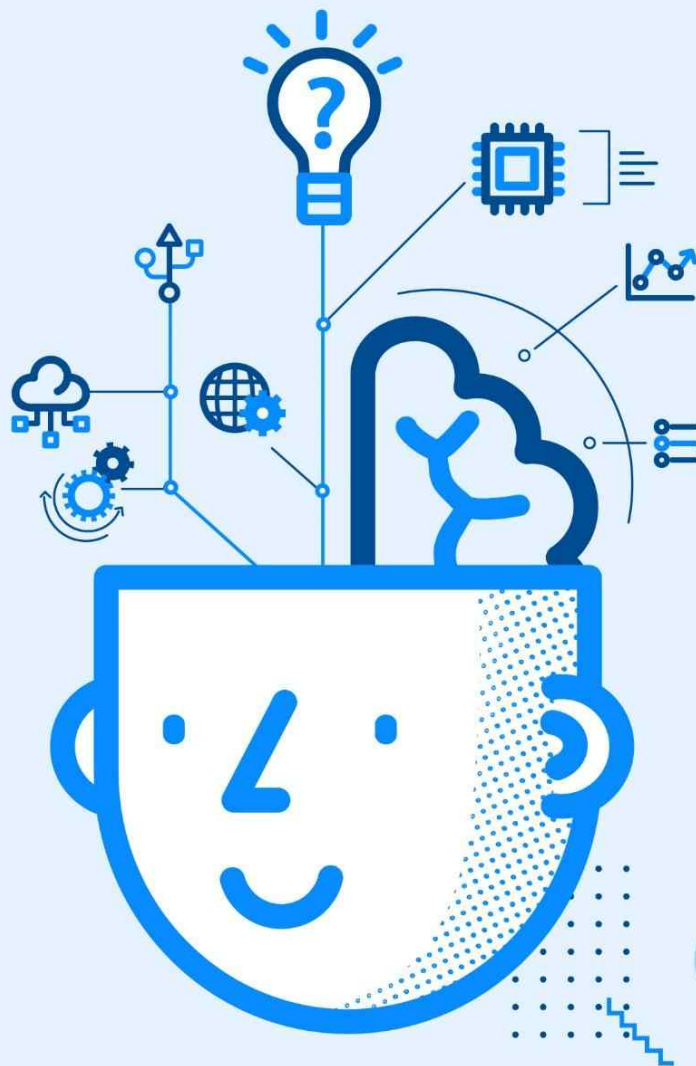


iris

국가연구자정보시스템(NRI) 매뉴얼



Part. 1

1-1.

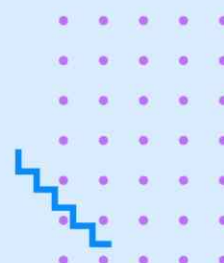
IRIS 회원가입 및 연구자 전환 매뉴얼

1. <u>IRIS(범부처통합연구지원시스템) 회원가입</u>	5
▶ 내국인 회원가입	7
· 본인인증(휴대폰/공동인증서)	
· 해외체류 중(단기/장기)	
▶ 외국인 회원가입	18
· 본인인증 (휴대폰/공동인증서)	
· 거소증 미소지 외국인	
2. <u>국가연구자번호 발급하기</u>	27
▶ NRI(국가연구자정보시스템) 연구자전환	28
3. <u>기관 등록 신청</u>	33
▶ 국내기관 등록 신청	34
▶ 해외기관 등록 신청	40
4. <u>소속기관 추가</u>	43
5. <u>소속기관 선택</u>	47

1-2.

연구자 정보 등록 매뉴얼

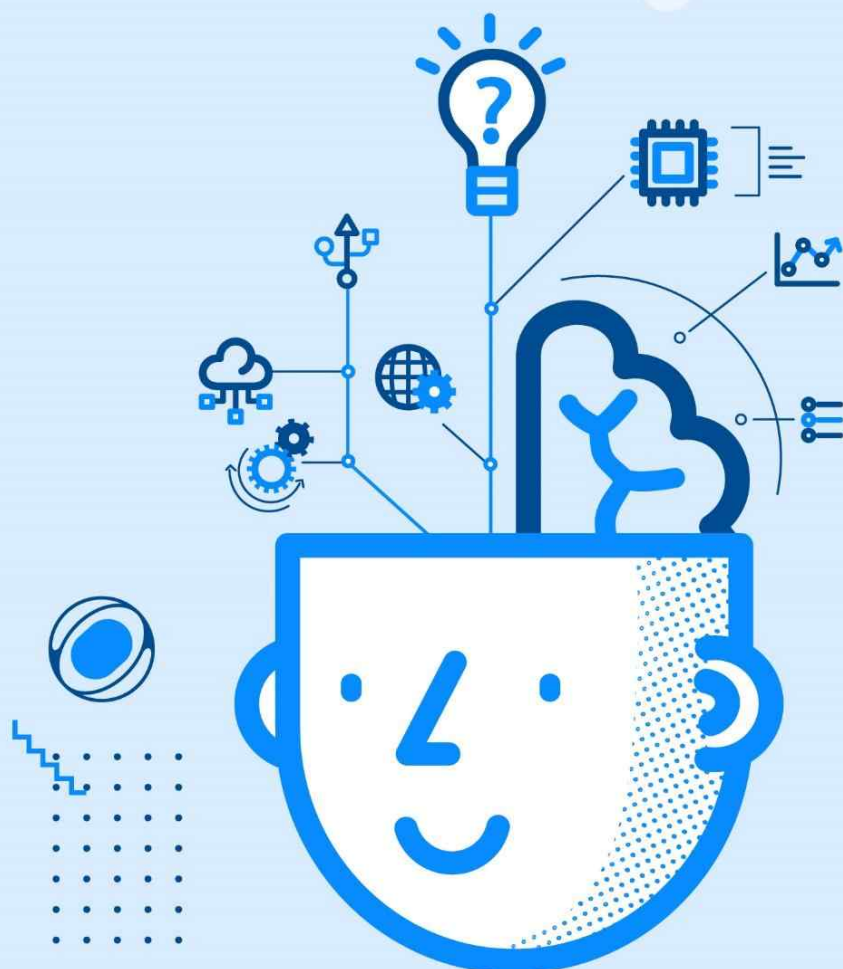
6. <u>연구자정보 등록</u>	51
▶ 기본정보	51
▶ 연구자번호 변경 신청 방법	54
▶ 업적정보 등록방법	55
▶ 연구자 검색	100
▶ 중복업적관리	102
▶ 이관 데이터 관리	105
▶ KRI 연계 데이터 관리	106



iris

Part. 1

1-1. IRIS 회원가입 및 연구자 전환 매뉴얼



iris

범부처통합연구지원시스템
Integrated R&D Information System

1. IRIS(범부처통합연구지원시스템) 회원가입



1) IRIS 메인화면

- https://www.iris.go.kr/

국가연구자정보시스템 | 전자평가시스템 | IRIS 관련사이트

로그인 회원가입 1

iris 범부처통합연구지원시스템 Integrated R&D Information System

IRIS 소개 사업정보 알람·고객 R&D 정보서비스

연구개발과제 접수 전 연구자 필수 이행사항 안내

IRIS 회원가입, 국가연구자번호 발급, 소속기관 정보 등록 등 연구개발과제 접수 전 반드시 이행하여야 하는 사항을 안내드립니다.

최신공지사항 2022.03.03

☆ [안내] 연구개발과제 접수 전 연구자 필수 이행사항 ☆

안녕하십니까? IRIS운영단입니다. 연구개발과제 접수 전 연구자분들께서 반드시 이행해주셔야 하는 사항과 각 사항마다 주로 발생하는 이슈의 해결방안을 정리해 안내드립니다(첨부파일).

Quick Menu

R&D 제도 개선 제안 사업안내 공지사항 주요조사 사업공고 공모예고 온라인매뉴얼

R&D 업무포털 국가연구자 번호찾기 국가연구자 정보시스템

사업공고 공모예고 사업설명회 전체 접수중 접수예정 정부부처 전문가관

한국연구재단 2023년도 과학기술정보통신부 선도연구센터(...) 접수예정	산업통상자원부 한국산업기술평가관리원 2023년도 탄소중립산업핵심기술개발사업 신... 접수예정	과학기술정보통신부 한국연구재단 나노 및 소재기술개발사업(도전형) 2차 평가대... 접수중
--	---	---

상세 Guide

- ① IRIS(범부처통합연구지원시스템) 메인화면에서 [회원가입] 버튼을 클릭 합니다.

1. IRIS(범부처통합연구지원시스템) 회원가입



2) 내국인/외국인 구분

국가연구자정보시스템 | 전자평가시스템 | IRIS 관련사이트 ▾

로그인 | 회원가입 | 검색어를 입력해주세요 🔍

iris 범부처통합연구지원시스템
Integrated R&D Information System

IRIS 소개 | 사업정보 | 알림·고객 | R&D 정보서비스

회원가입

👤 회원구분선택 | 📋 약관동의 | ✎ 가입양식 작성 | ✅ 가입완료

내/외국인 선택

1
2

내국인

외국인

상세 Guide

- ① 대한민국 국적이라면 [내국인]을 클릭합니다.
- ② 대한민국 이외 국적이라면 [외국인]을 클릭합니다.

▶ 내국인 회원가입 - 유형 선택



1) 내국인 가입 수단 선택

국가연구자정보시스템 | 전자평가시스템 | IRIS 관련사이트

로그인 | 회원가입

검색어를 입력해주세요

iris

범부처통합연구지원시스템
Integrated R&D Information System

IRIS 소개

사업정보

알림·고객

R&D 정보서비스

회원가입

회원구분선택

약관동의

가입양식 작성

가입완료

본인인증 후 회원가입

휴대폰 본인인증은 본인 명의의 휴대폰으로 진행 가능합니다.
본인인증(휴대폰/공동인증서)이 가능한 연구자는 '해외체류 중' 가입 절차를 이용할 수 없습니다.
※ 본인인증 오류 문의처: NICE평가정보(☎1600-1522)

1

2

휴대폰 본인인증

공동인증서 본인인증

해외체류 중

상세 Guide

- ① [휴대폰 본인인증] 또는 [공동인증서 본인인증]을 클릭하여 본인인증을 진행합니다.
※ 본인 명의의 휴대폰으로만 휴대폰 본인인증을 진행하실 수 있습니다.
- ② 해외체류 중으로 인증수단이 없거나 인증수단 발급이 어려운 경우 [해외체류 중]을 클릭합니다.

▶ 내국인 회원가입 - 본인인증



1-1) 휴대폰 본인인증

국가연구자정보시스템 | 전자평가시스템 | IRIS 관련사이트

로그인 | 회원가입 | 검색어를 입력해주세요

iris 범부처통합연구지원시스템 Integrated R&D Information System

IRIS 소개 사업정보 알람·고객 R&D 정보서비스

회원구분선택 약관동의

본인인증 후 회원가입

휴대폰 본인인증은 본인 명의의 휴대폰으로 진행 가능합니다.
본인인증(휴대폰/공동인증서)이 가능한 연구자는 '해외체류 중' 가입 절차
※본인인증 오류 문의처: NICE평가정보(☎1600-1522)

1 **휴대폰 본인인증**

2

이용 중인 통신사를 선택해 주세요.

SK telecom kt LGU+ 알뜰폰

☐ 전체 동의
☐ 개인정보이용 동의 ☐ 고유식별정보처리 동의
☐ 서비스이용약관 동의 ☐ 통신사이용약관 동의

PASS로 인증하기

이음약관 · 개인정보처리방침 API 도입문의
VeriSign 256-bit SSL 암호화 적용

NICE평가정보

가입완료

상세 Guide

- ① [휴대폰 본인인증]을 클릭하면 휴대폰 본인인증 팝업이 뜹니다.
- ② 통신사를 선택하시고 전체동의 하신 후 개인정보를 입력하면 본인인증이 완료됩니다.

▶ 내국인 회원가입 - 본인인증



1-2) 공동인증서 본인인증

상세 Guide

- ① [공동인증서 본인인증]을 클릭하면 인증팝업이 뜹니다.
- ② 전체동의를 선택하고 [인증하기]를 클릭하여 본인인증을 완료합니다.



2) 약관동의

The figure displays two screenshots of the IRIS system interface. The top screenshot shows the '회원가입' (Sign Up) page, which includes a header with the IRIS logo and navigation links, a main content area with a sign-up form, and a footer with contact information. The bottom screenshot shows the '회원정보 수정' (Edit Member Information) page, which includes a header with the IRIS logo and navigation links, a main content area with a form to edit member information, and a footer with contact information.

① 이용약관과 개인정보 필수항목 수집 동의/ 개인정보 선택항목 수집 동의/ 개인정보의 제3자 제공 및 활용 동의를 모두 확인하신 후 [네, 동의합니다.] 버튼을 클릭합니다.

10

▶ 내국인 회원가입 – 본인인증



3) 가입 양식 작성

국가연구자정보시스템 R&D업무포털 전자행정시스템 IRIS 관리사이트

로그인 회원가입 검색어를 입력해주세요

iris 범부처통합연구지원시스템 IRIS 소개 사업정보 알림·고려 R&D 정보서비스

회원가입

약관동의 > 본인확인 > **가입양식작성** > 가입완료

1 개인정보

아이디 * ID 중복체크
최대16자 영문 숫자 조합으로 가능합니다.

이름 * 영문이름 *

비밀번호 * 비밀번호확인 *
9자리 이상의 영문 대소문자 조합, 숫자, 특수문자 등이 조합

생년월일 * 성별 * ☐ 남 ☒ 여

휴대폰번호 * 이메일 *

주소 구분 * ☒ 국내주소 ☐ 해외주소 * 국적 * 대한민국

기본주소 * 주소검색

상세주소 *

뉴스레터 ☐ 예 ☒ 아니요 * 뉴스레터 정보수신 ☐ 전자우편 ☐ SMS ☐ 알림톡

기관정보 ※ 과제 접수 전 소속부서 입력 필수

소속유형 * --선택-- * 소속기관 *

소속부서 * ※과제 접수 전 소속부서 입력 필수 * 직위 *

사무실 전화번호 * 사무실 팩스번호 *

기관 주소 구분 * ☒ 국내주소 ☐ 해외주소

직장주소 * 주소검색

상세주소 *

2

상세 Guide

- ① 본인인증 시 인증정보에 포함된 기본정보는 자동 반영됩니다.
- ② 나머지 개인정보 및 소속기관정보를 입력하신 후 [저장]을 클릭합니다.



소속기관이 등록기관에서 검색되지 않는 경우

1. [소속유형] – 프리랜서 선택 후 가입
2. 로그인 후 [기관등록신청](#) (FAQ – 기관등록신청 참조)
3. 기관등록 관리자 승인 후 IRIS 기본정보에서 소속기관정보 변경

▶ 내국인 회원가입 - 본인인증



4) 회원가입 완료

국가연구자정보시스템 | 전자평가시스템 | IRIS 관련사이트

로그인 | 회원가입

검색어를 입력해주세요

iris

범부처통합연구지원시스템
Integrated R&D Information System

IRIS 소개

사업정보

알림·고객

R&D 정보서비스

회원가입

약관동의

본인확인

가입양식 작성

가입완료

✓

1

회원가입이 완료되었습니다.

범부처 통합연구지원시스템을 사용하시려면 로그인을 해주십시오.

로그인

상세 Guide

- ① 회원가입이 완료됩니다.

▶ 내국인 회원가입 - 해외체류 중



1) 내국인 해외체류 중 선택

상세 Guide

① [해외체류 중]을 선택하시면 안내팝업이 뜹니다. 내용을 확인하신 후 '확인'을 클릭합니다.



회원가입 승인/반려 절차 안내

- ※ “내국인 해외체류 중” 회원가입은 관리자가 증빙서류를 확인 후 승인/반려 기간에 1~5일 가량 소요될 수 있습니다.
- ※ 관리자 반려 시, 반려 사유가 이메일로 전송됩니다.

▶ 내국인 회원가입 - 해외체류 중



2) 단기체류(임시회원-3개월 미만) / 장기체류(3개월 이상) 선택

국가연구자정보시스템 | R&D업무포털 | 전자평가시스템 | IRIS 관련사이트

로그인 | 회원가입

검색어를 입력해주세요

iris

법부처통합연구자정보시스템

IRIS 소개

사업정보

알림·고객

R&D 정보서비스

회원가입

회원구분선택

약관동의

가입양식 작성

가입완료

단기체류/장기체류

2

3

단기체류(임시회원)
(3개월 미만)

장기체류
(3개월 이상)

해외 체류 중인 내국인 연구자의 회원가입은 증빙문서를 업로드한 후 관리자 승인을 거쳐 완료됩니다.
증빙문서가 불충분한 경우 반려될 수 있습니다. 반려 내용은 가입 시 작성한 이메일로 발송됩니다.

○ 단기체류(임시회원): 3개월 기한 종료 후 '휴면회원'으로 전환됩니다.(기한 종료 전 3회 이메일 고지)
기한 종료 전 기본정보 > 본인인증 후 저장하면 정상회원으로 자동 전환됩니다.

○ 증빙문서
- (단기체류): 1) 출입국사실증명서(발급일 3일 이내 - 민원24에서 즉시 발급 가능) 또는 해외기관의 재직(재학)증명서 2) 국문 성명과 생년월일이 명시된 공식문서(주민등록증/여권 제외)
※ (출입국사실증명서) '기록대조 시작일' < (최소 1달) < '기록대조 종료일'(신청일 직전날) < '신청일'(출입국사실증명서 발급) = 회원가입 신청일
※ 회원가입 신청 당일 발급한 문서에 한하여 인정
(장기체류): 1) 해외기관의 재직(재학)증명서 2) 국문 성명과 생년월일이 명시된 공식문서(주민등록증/여권 제외)
※ 회원가입 신청일로부터 최대 3일 이내 발급한 문서에 한하여 인정

상세 Guide

- ① 각 유형에 맞는 증빙서류를 확인하고 준비합니다.
- ② 해외체류 기간이 3개월 미만이라면 [단기체류(임시회원)]을 선택하고, 3개월 이상이면 [장기체류]를 선택합니다.
- ③ [단기체류(임시회원)]을 클릭하시면 주의사항 팝업이 뜹니다. 내용을 숙지하신 후 '확인'을 클릭합니다.



임시회원 휴면 안내

- ※ 단기체류(임시회원)는 회원가입 승인일로부터 3개월 후 휴면회원으로 전환됩니다. (전환 전 3회 이메일 알림)
- ※ 휴면회원으로 전환되기 전, IRIS 로그인 후 본인인증(휴대폰/공동인증서) 하시면 정상회원으로 전환됩니다.

▶ 내국인 회원가입 - 해외체류 중



3) 약관동의

상세 Guide

- ① 이용약관과 개인정보 필수항목 수집 동의/ 개인정보 선택항목 수집 동의/ 개인정보의 제3자 제공 및 활용 동의를 모두 확인하신 후 [네, 동의합니다.] 버튼을 클릭합니다.

※ 모든 필수항목에 동의하셔야 회원가입을 완료하실 수 있습니다.

▶ 내국인 회원가입 - 해외체류 중



4) 가입 양식 작성

1

개인정보

아이디 *

ID 중복체크

최대 6자 영문 숫자 조합으로 기입 가능합니다.

이름 *

주민등록증 상의 국문 성명 작성

영문이름 *

비밀번호 *

8자리 이상의 영문 대소문자 조합, 숫자, 특수문자 등의 조합

비밀번호 확인 *

8자리 이상의 영문 대소문자 조합, 숫자, 특수문자 등의 조합

생년월일 *

MM

YY

성별 *

☐ 남
 ☐ 여

휴대폰번호 *

* 국내번호 기입(당첨확인으로 연락 시 본인임을 확인)

이메일 *

이메일 인증필수

주소 구분

☒ 국내주소
 ☐ 해외주소

국적 *

대한민국

▼

기본주소

주소선택

상세주소

인증번호 *

☒ 문자메시지
 ☐ 휴대폰 문자 메시지
 ☐ 이메일 인증번호

뉴스레터

☐ 예
 ☒ 아니요

뉴스레터 정보수신

☐ 전자우편
 ☐ SMS
 ☐ 알림톡

기관정보

* 해당 항목 전 소속부서 입력 필수 *

기관명	부서명	소속직위
소속기관을 추가해주세요.		

소속유형 *

- 선택 -

▼

소속기관

Q

소속부서

* 해당 항목 전 소속부서 입력 필수

직위

사무실 전화번호

사무실 팩스번호

기관 주소 구분

☒ 국내주소
 ☐ 해외주소

직장주소

주소선택

상세주소:


기관추가

3

제출

취소

상세 Guide

- ① 개인정보 및 소속기관정보를 작성합니다,
 (소속기관이 등록기관에서 검색되지 않는 경우) 소속유형을 ‘프리랜서’로 등록하여 가입 → 기관 등록 신청 (FAQ 기관 등록 신청 참조) → 관리자 승인 후 IRIS 기본정보의 소속기관정보 변경
- ② 증빙문서 1, 2 모두를 첨부합니다.(하단의 표 참조)
- ③ [저장]을 클릭합니다.



내국인 해외체류 중 증빙 문서

증빙문서	단기체류(임시회원)	장기체류
1) 해외체류 증빙	출입국사실증명서 또는 해외기관 재직(재학)증명서	해외기관 재직(재학)증명서
2) 본인확인용	이름과 생년월일이 명시된 학생증, 체류증, 입국허가서, 여권, 운전면허증 등의 공식문서 ※ 반드시 주민등록번호 뒷자리등의 고유번호는 가린 후 첨부	

▶ 내국인 회원가입 – 해외체류 중



5) 회원가입 신청 완료

국가연구자정보시스템 | 전자평가시스템 | IRIS 관련사이트

로그인 | 회원가입

검색어를 입력해주세요

iris 범부처통합연구지원시스템
Integrated R&D Information System

IRIS 소개

사업정보

알림·고객

R&D 정보서비스

회원가입

약관동의

본인확인

가입양식 작성

가입완료

1

회원가입신청이 완료되었습니다.

범부처 통합연구지원시스템을 사용하시려면 로그인을 해주십시오.

로그인

상세 Guide

① 회원가입 신청이 완료됩니다. 관리자 승인/반려 후 결과를 메일로 받아보실 수 있습니다.

☞ (승인) 바로 로그인하여 이용 가능

☞ (반려) 반려 사유 확인 후 보완하여 동일한 절차로 재신청

▶ 외국인 회원가입 – 유형 선택



1) 외국인 본인인증 방법 선택 화면

- 범부처통합연구지원시스템(IRIS) 외국인 본인인증 방법 선택 화면입니다.

국가연구자정보시스템

R&D업무포털

전자평가시스템

IRIS 관련사이트

로그인

회원가입

검색어를 입력해주세요

iris

범부처통합연구지원시스템
Integrated R&D Information System

IRIS 소개

사업정보

알림·고객

R&D 정보서비스

회원가입

약관동의

본인확인

가입양식 작성

가입완료

본인인증 후 회원가입

휴대폰 본인인증은 본인 명의 휴대폰으로 진행 가능합니다.

휴대폰 본인인증이 가능한 연구자는 거소증 미소지 외국인 가입절차를 이용할 경우 발급이 되지 않을 수 있습니다.

※ 본인인증 오류 문의처: NICE평가정보(☎1600-1522)

1

2

3

휴대폰 본인인증

공동인증서 본인인증

거소증 미소지 외국인 가입 신청

상세 Guide

- ① [휴대폰 본인인증] 버튼을 클릭하면 휴대폰 인증으로 본인 확인 후 다음 단계로 이동 합니다.
- ② [공동인증서 본인인증] 버튼을 클릭하면 공동인증서 인증으로 본인 확인 후 다음 단계로 이동 합니다.
- ③ [거소증 미소지 외국인 가입 신청] 거소증이 없는 외국인의 경우 선택합니다.

☞ 관리자 승인으로 1일~5일 가량 소요 될 수 있습니다.

▶ 외국인 회원가입 – 본인인증



2-1) 외국인 본인인증 (휴대폰)

국가연구자정보시스템 | R&D업무포털 | 전자평가시스템 | IRIS 관련사이트

로그인 | 회원가입 | 검색어를 입력해주세요

iris 범부처통합연구지원시스템
Integrated R&D Information System

약관동의

본인인증 후 회원가입

휴대폰 본인인증은 본인 명의의 휴대폰으로 진행 가능합니다.
휴대폰 본인인증이 가능한 연구자는 거소증 미소지 외국인
※본인인증 오류 문의처: NICE평가정보(☎1600-1522)

1 휴대폰 본인인증

2 PASS

이용 중이신 통신사를 선택해 주세요.

SK telecom kt LGU+ 알뜰폰

☐ 전체 동의
☐ 개인정보이용 동의
☐ 서비스이용약관 동의
☐ 고유식별정보처리 동의
☐ 통신사이용약관 동의

PASS로 인증하기
문자(SMS)로 인증하기

안전한 본인 확인을 위해 키보드 보안 프로그램을 설치해주세요.
설치

이용약관 · 개인정보처리방침 · API 도입문의
VerSign 256-bit SSL 암호화 적용

NICE평가정보

가입완료

외국인 가입 신청

상세 Guide

- ① [휴대폰 본인인증]을 클릭하면 휴대폰 본인인증 팝업이 뜹니다.
- ② 통신사를 선택하시고 전체동의 하신 후 개인정보를 입력하면 본인인증이 완료됩니다.

▶ 외국인 회원가입 – 본인인증



2-2) 외국인 본인인증 (공동인증서)

국가연구자정보시스템 | 전자평가시스템 | IRIS 관련사이트

범부처통합연구지원시스템
Integrated R&D Information System

IRIS 소개

사업정보

회원가입

약관동의

본인확인

가입

본인인증 후 회원가입

휴대폰 본인인증은 본인 명의의 휴대폰으로 진행 가능합니다.
본인인증(휴대폰/공동인증서)이 가능한 연구자는 '해외체류 중' 가입 절차를 이용할 수 없습니다.
※ 본인인증 오류 문의처: NICE평가정보(☎1600-1522)

휴대폰 본인인증

공동인증서 본인인증

로그인 | 회원가입 | 검색어를 입력해주세요

공동인증서 인증 - 안심본인인증 - NICE평가정보 - Chrome

certniceid.co.kr/SafeldentVerify/service.cb?m=pubCert&access_...

NICE 아이디

공동인증서 본인 확인 (UCPID)

소지하신 공동인증서로 본인인증을 진행해 주세요.

☐ 전체 동의
 ☐ 개인정보 수집/이용 동의
 ☐ 고유식별정보처리 동의

취소

인증하기

휴대폰본인확인, 비대면 실명확인, 아이핀 등
다양한 인증서비스를 API로 도입하세요!

이용약관 | 개인정보처리방침 API 도입문의
VeriSign 256-bit SSL 암호화 적용

NICE평가정보

상세 Guide

- ① [공동인증서 본인인증]을 클릭하면 인증팝업이 뜹니다.
- ② 전체동의를 선택하고 [인증하기]를 클릭하여 본인인증을 완료합니다.

▶ 외국인 회원가입 – 본인인증



3) 가입 양식 작성

국가연구자정보시스템 R&D업무포털 전자행정시스템 IRIS 관리사이트

로그인 회원가입 검색어를 입력해주세요

iris 범부처통합연구지원시스템 Integrated R&D Information System

IRIS 소개 사업정보 알림·고려 R&D 정보서비스

회원가입

약관동의 > 본인확인 > **가입양식 작성** > 가입완료

1 개인정보

아이디 * ID 중복체크
최대16자 영문 숫자 조합으로 가능합니다.

이름 * 영문이름 *

비밀번호 * 비밀번호확인 *
9자리 이상의 영문 대소문자 조합, 숫자, 특수문자 등이 조합

생년월일 * 성별 * ☐ 남 ☐ 여

휴대폰번호 * 이메일 *

주소 구분 ☒ 국내주소 ☐ 해외주소 국적 * 대한민국

기본주소 주소검색

상세주소

뉴스레터 ☐ 예 ☒ 아니요 뉴스레터 정보수신 ☐ 전자우편 ☐ SMS ☐ 알림톡

기관정보 ※과제 접수 전 소속부서 입력 필수

소속유형 * 소속기관

소속부서 직위

사무실 전화번호 사무실 팩스번호

기관 주소 구분 ☒ 국내주소 ☐ 해외주소

직장주소 주소검색

상세주소

2

상세 Guide

- ① 본인인증 시 인증정보에 포함된 기본정보는 자동 반영됩니다.
- ② 나머지 개인정보 및 소속기관정보를 입력하신 후 [저장]을 클릭합니다.



소속기관이 등록기관에서 검색되지 않는 경우

1. [소속유형] – 프리랜서 선택 후 가입
2. 로그인 후 [기관등록신청](#) (FAQ – 기관등록신청 참조)
3. 기관등록 관리자 승인 후 IRIS 기본정보에서 소속기관정보 변경

▶ 외국인 회원가입 – 본인인증



4) 회원가입 완료

국가연구자정보시스템 | 전자평가시스템 | IRIS 관련사이트

로그인 | 회원가입 | 검색어를 입력해주세요

iris 범부처통합연구지원시스템 Integrated R&D Information System

IRIS 소개 사업정보 알람·고객 R&D 정보서비스

회원가입

약관동의 → 본인확인 → 가입양식 작성 → **가입완료**

1 **회원가입이 완료되었습니다.**

범부처 통합연구지원시스템을 사용하시려면 로그인을 해주십시오.

로그인

상세 Guide

- ① 회원가입이 완료됩니다.

▶ 외국인 회원가입 – 거소증 미소지



1) 거소증 미소지 외국인 가입 신청 선택

국가연구자정보시스템 | R&D 업무포털 | 전자평가시스템 | IRIS 관련사이트

로그인 | 회원가입 | 검색어를 입력해주세요

iris 범부처통합연구지원시스템
Integrated R&D Information System

IRIS 소개 | 사업정보 | 알림·고객 | R&D 정보서비스

회원가입

회원구분선택 | 약관동의 | 가입양식 작성 | 가입완료

본인인증 후 회원가입

거소증 미소지 외국인으로 가입 신청을 하실 경우,
관리자가 증빙 서류를 확인하고 승인(반려)을 하므로 1일~5일 가량의 시일이 소요됩니다.

휴대폰 본인인증은 본인 명의의 휴대폰으로
휴대폰 본인인증이 가능한 연구자는 거-
※ 본인인증 오류 문역서: NICE평가정보

2 확인

1

휴대폰 본인인증 | 공동인증서 본인인증 | 거소증 미소지 외국인 가입 신청

상세 Guide

- ① [거소증 미소지 외국인 가입 신청]을 선택하시면 안내팝업이 뜹니다. 내용을 확인하신 후 ‘확인’을 클릭합니다.



회원가입 승인/반려 절차 안내

- ※ “거소증 미소지 외국인” 회원가입은 관리자가 증빙서류를 확인 후 승인/반려 기간에 1~5일 가량 소요될 수 있습니다.
- ※ 관리자 반려 시, 반려 사유가 이메일로 전송됩니다.

▶ 외국인 회원가입 – 거소증 미소지



2) 약관동의

상세 Guide

- ① 이용약관과 개인정보 필수항목 수집 동의/ 개인정보 선택항목 수집 동의/ 개인정보의 제3자 제공 및 활용 동의를 모두 확인하신 후 [네, 동의합니다.] 버튼을 클릭합니다.

※ 모든 필수항목에 동의하셔야 회원가입을 완료하실 수 있습니다.

▶ 외국인 회원가입 – 거소증 미소지



3) 가입 양식 작성

1 개인정보 *표시는 필수 입력 사항입니다.

아이디 * ID 중복체크
최대16자 영문 숫자 조합으로 가능합니다.

성 * 신분에 표기된 영문명과 일치해야 함

이름 * 신분에 표기된 영문명과 일치해야 함

비밀번호 * 9자리 이상의 영문 대소문자 조합, 숫자, 특수문자 등의 조합

비밀번호 확인 * 9자리 이상의 영문 대소문자 조합, 숫자, 특수문자 등의 조합

생년월일 * YYYYMMDD

성별 * ☐ 남 ☐ 여

휴대폰번호 하이픈을 제외하고 숫자만 입력해주세요.

이메일 * 이메일 중복체크

주소 구분 ☒ 국내주소 ☐ 해외주소

국적 * -선택-

기본주소 주소검색

상세주소

2 증빙문서 * 첨부파일 ①성명(영문알파벳)과 ②생년월일, ③국적이 모두 명시된 여권, 비자, 재직(재학)증명서, 입국허가증, 체류증 등의 공식문서

뉴스레터 ☐ 예 ☒ 아니오

뉴스레터 정보수신 ☐ 전자우편 ☐ SMS ☐ 알림톡

기관정보 ※과제 접수 전 소속부서 입력 필수 * ④

기관명	부서명	소속직위
소속기관을 추가해주세요.		

소속유형 * -선택-

소속기관 Q

소속부서 ※과제 접수 전 소속부서 입력 필수

직위

사무실 전화번호

사무실 팩스번호

3

상세 Guide

① 개인정보 및 소속기관정보를 작성합니다.

※ (소속기관이 등록기관에서 검색되지 않는 경우) 소속유형을 '프리랜서'로 등록하여 가입 → 기관 등록 신청 (FAQ 기관 등록 신청 참조) → 관리자 승인 후 IRIS 기본정보의 소속기관정보 변경

② 증빙문서(하단 참조)를 첨부한 후, [저장]을 클릭합니다.



거소증 미소지 외국인 증빙 문서

※ 성명(영문 알파벳), 생년월일, 국적이 명시된 재직(재학)증명서 또는 비자, 입국허가증, 체류증, 여권 등 공식문서

※ 반드시 외국인등록번호 뒷자리 등의 고유 번호는 가린 후 첨부

▶ 외국인 회원가입 - 거소증 미소지



4) 회원가입 신청 완료

국가연구자정보시스템 | 전자평가시스템 | IRIS 관련사이트

로그인 | 회원가입

검색어를 입력해주세요

iris 범부처통합연구지원시스템
Integrated R&D Information System

IRIS 소개

사업정보

알림·고객

R&D 정보서비스

회원가입

약관동의

본인확인

가입양식 작성

가입완료

1

회원가입신청이 완료되었습니다.

범부처 통합연구지원시스템을 사용하시려면 로그인을 해주십시오.

로그인

상세 Guide

① 회원가입 신청이 완료됩니다. 관리자 승인/반려 후 결과를 메일로 받아보실 수 있습니다.

☞ (승인) 바로 로그인하여 이용 가능

☞ (반려) 반려 사유 확인 후 보완하여 동일한 절차로 재신청

2. 국가연구자번호 발급하기



1) 국가연구자번호발급을 위한(NRI) 국가연구자정보시스템 접속

1

2

상세 Guide

- ① IRIS 로그인 후, 국가연구자정보시스템을 클릭합니다.
- ② 국가연구자번호 발급을 위해 해당 팝업을 클릭하여 국가연구자정보시스템(NRI)으로 이동을 합니다.

▶ NRI(국가연구자정보시스템) 연구자전환



2) 연구자 전환 약관 동의

연구자정보 전환동의

연구자정보 전환동의

약관

☐ [필수] 개인정보 수집·이용 동의

범부처통합연구자정보시스템(이하 "IRIS"이라 한다)에서는 연구자회원의 서비스 이용을 위하여 연구자 본인의 인적사항, 학력, 경력, 연구 업적 등 개인정보를 수집·이용하거나, 제3자에게 제공할 수 있으며 이를 위하여 연구자회원의 동의를 구하고자 합니다.

1. 수집·이용 목적

IRIS에서 제공하는 서비스 등의 이용 및 국가연구개발사업 관련 업무처리

2. 수집·이용 항목

기본정보 : (필수) 회원인력ID (자동생성), 이용자ID, 국적, 이름(국문/영문), 생년월일, 비밀번호, 성별, 휴대폰번호, 전자우편 주소, CI코드, DI코드, 국가연구자번호, 소속유형, 소속기관
(선택) 주소구분(국내/국외), 기본주소, (소속)기관주소구분(국내/해외), (소속)기관주소, 사무실 전화번호, 사무실 팩스번호, 뉴스레터 수신여부, 사진, 자기소개사항, ISNI, ORCID

학력정보 : (선택) 최종대학명, 최종졸업년도, 학위구분, 취득국가, 최종학위취득번호

경력정보 : (선택) 근무(활동)기관명, 근무(활동)부서명, 근무(활동)시작·종료일

논문정보 : (선택) 주저자 | 고신저자 | 공동저자(국가연구자번호 포함)

자격정보 : (선택) 자격종명, 취득국가, 자격부여고유번호, 자격부여기관명

평가위원활동정보 : (선택) 임명기관명, 평가위원회명, 임명시작·종료일자

3. 보유·이용기간

수집·제공된 개인정보 항목은 개인정보가 수집 동의가 완료된 때로부터 보유·이용되며 준영구로 보관합니다.

* 선택사항이 개인정보 처리방침 및 개인정보 처리

☐ [필수] 개인정보의 제3자 제공 및 활용 동의

IRIS의 서비스 이용을 위해 연구자회원 동의 시 제3자에게 제공하며 수집된 정보는 정보주체의 동의 없이는 제공·활용되지 않습니다.

개인정보 제3자 제공 현황

1. 제공받는 자

제공기관	제공목적	제공항목	보유·이용기간
한국과학기술정보연구원(NTIS)	국가연구개발사업 연구개발정보관리·운영	이름(국문/영문), 성별, 생년월일, 내/외국인 구분, 국가연구자번호, 직장, 휴대폰번호, 이메일	준영구
	국가연구개발사업 제재정보관리·운영	이름(국문/영문), 성별, 생년월일, 내/외국인 구분, 국가연구자번호	
	국가연구개발사업 평가위원회 정보 관리·운영 (평가위원회 참석 평가위원 기준)	과제평가참여년월, 이름(국문/영문), 생년월일, 소속기관명, 직위명, 과제평가 결과평가단계코드	
국가연구시설장비진흥센터(NFEC)	국가연구시설장비관리·운영	이름(국문/영문), 성별, 국가연구자번호, 직장, 휴대폰번호, 이메일	준영구

2

취소

동의

상세 Guide

- ① 연구자전환을 위해 [개인정보 수집·이용 동의], [개인정보의 제3자 제공 및 활용 동의] 를 확인하고 필수항목에 체크하
신 뒤 '동의'를 클릭합니다.
- ② 약관 동의 검토와 체크박스 클릭을 완료 하면 [동의]를 클릭합니다.

▶ NRI(국가연구자정보시스템) 연구자전환



3) 연구자 전환 (1/2)

국가연구자 전환

국가연구자 전환

• MY PROFILE



• 120px * 120px
• 사진 크기 : 1M 이하
• 확장자 : png, jpg

소개사항을 입력해주세요.

2

개인정보 ☐ 공개 ☐ 부분공개(인적사항제외) ☐ 비공개

구분	개인정보 공개 범위
전체공개	- 기본정보(국가연구자번호, 휴대전화번호, 기본주소, ISNI, ORCID 제외하고 공개) - 학력(대표학력여부가 체크된 학위정보만 제공), 경력, 분야, 논문, 지식재산권, 저역서, 외부활동정보, 수상정보, 연구수행정보, 자격정보, 평가위원 정보
부분공개	- 기본정보 중 성명(국문), 성별, 기관명, 부서(학과)명 만 공개 - 학력(대표학력여부가 체크된 학위정보만 제공), 분야, 논문, 지식재산권, 저역서, 연구수행정보
비공개	- 기본정보 및 업적정보 공개 안함 ※ 개인정보 비공개자는 향후 연구자검색서비스에서 타연구자 검색 불가 예정

※ 연구자 검색 서비스는 '21.8월부터 제공할 예정이며, 공개 범위는 일부 조정(축소)될 수 있음.

3

취소

저장

상세 Guide

- ① 연구자 소개 사항을 입력합니다. (필요 시)
- ② 개인정보 공개 범위를 설정합니다.

☞ 부분공개/전체공개를 선택하시면 다른 연구자의 정보를 검색하실 수 있습니다.

- ③ '저장'을 클릭하시면 연구자전환이 완료되며 기존에 사용하시던 연구자번호가 없다면 연구자번호 통합 절차 없이 바로 국가연구자번호(NRI)가 발급됩니다.

▶ NRI(국가연구자정보시스템) 연구자전환



3) 연구자 전환 (2/2)

iris 국가연구자정보시스템 National Researcher Information

연구자정보 연구업적 관리 평가위원 후보단 검색 기관관리

로그아웃

소개사항을 입력해주세요.

• 120px * 120px
• 사진 크기 : 1M 이하
• 확장자 : png, jpg

개인정보 ☐ 공개 ☒ 비공개

확인

Ezbaro 시스템에 등록된 국가연구자번호가 존재합니다.
12345678 번호로 연구자 전환이 진행됩니다.

1 **확인** 취소

구분

전체공개

부분공개

비공개

- 기본정보 중 성명(국문), 성별, 기관명, 부서(학과)명 만 공개
- 학력(대표학력여부가 체크된 학위정보만 제공), 분야, 논문, 지식재산권, 저역서, 연구수행정보

- 기본정보 및 업적정보 공개 안함
※ 개인정보 비공개자는 향후 연구자검색서비스에서 타연구자 검색 불가 예정

(외하고 공개)
식재산권, 저역서, 외부활동정보,

※ 연구자 검색 서비스는 '21.8월부터 제공할 예정이며, 공개 범위는 일부 조정(축소)될 수 있음.
※ 연구자 전환 진행 시 타시스템 PMS,EVAL,NOTE,PORTAL 사이트에 강제 로그아웃 됩니다

취소 저장

상세 Guide

① 기존에 사용하시던 KRI, NTIS의 연구자번호가 있다면 연구자번호 통합이 필요하며, 연구자의 정보와 일치한 기존의 연구자번호 확인을 위한 팝업이 나타납니다.

☞ (우선순위) 연구비통합관리시스템(GAIA)에 등록 > 연구자정보 이관데이터 존재 > 이관된 과제정보 존재

☞ 본인 확인 정보가 변경되었거나 해외체류 중 내국인, 거소증 미소지 외국인으로 가입하시면 기존 발급 정보가 매칭되지 않습니다. (FAQ '기존 연구자번호가 있는데 IRIS에서 새 연구자번호가 발급된 경우' 참조)

② '확인'을 클릭하시면 해당 연구자번호로 국가연구자번호(NRI) 발급이 완료되며 자동으로 로그아웃 됩니다.

▶ NRI(국가연구자정보시스템) 연구자전환



4) 연구자번호 통합

iris 국가연구자정보시스템 National Researcher Information

연구자정보 연구업적 관리 평가위원 후보단 검색 기관관리

로그아웃

120px * 120px
사진 크기 : 1M 이하
확장자 : png, jpg

개인정보

국가연구자번호 통합확인

국가연구자번호는 주민등록번호를 대신하여 연구자를 식별하기 위해 발급되는 고유한 번호로, 1인당 1개만 발급되는 것이 정상이나 아래와 같이 하나 이상이 발급된 경우 통합이 필요합니다.

※ '정상'인 국가연구자번호 중 하나를 선택하시어 '저장' 하시면 해당 국가연구자번호로 통합이 이루어지며 선택되지 않은 번호는 더 이상 사용할 수 없게 됩니다.

※ 선택되지 않은 국가연구자번호로 국가연구개발사업에 참여하신 경우 해당 국가연구개발사업을 관리 중인 기관에 확인하시어 통합된 국가연구자번호로 변경 요청을 하시기 바랍니다.

※ 업적 이관 데이터건수가 존재하는 연구자번호로 통합 진행 시 이관데이터 사용이 가능합니다

※ 통합 진행 시 타시스템 PMS, EVAL, NOTE, PORTAL 사이트에 강제 로그아웃 됩니다

국가연구자 번호	상태	업적 이관 데이터 건수	과제 참여 연구원 건수
<input type="checkbox"/>	정상(통합필요)	0	0
<input type="checkbox"/>	정상(통합필요)	0	0

취소 저장

상세 Guide

- 한 명의 연구자에게 1개 이상의 국가연구자번호가 발급된 경우, [국가연구자번호 통합확인] 팝업이 나타납니다.
- 체크 박스를 선택하여 국가연구자번호로 사용하실 번호를 선택합니다.
 ※ 연구자정보 이관 데이터가 존재하면 해당 국가연구자번호만 선택 가능합니다.
- '저장'을 클릭하시면 선택하신 연구자번호로 국가연구자번호(NRI) 발급이 완료되며 자동 로그아웃 됩니다.

▶ NRI(국가연구자정보시스템) 연구자전환



5) 국가연구자번호 발급 완료

국가연구자정보시스템 | R&D업무포털 | 전자평가시스템 | IRIS 관련사이트

1 **홍길동 (12345678)** | 로그아웃 | 남은시간 07시간 59분 18초 | 검색어를 입력해주세요

iris 범부처통합연구지원시스템
Integrated R&D Information System

IRIS 소개 | 사업정보 | 알림·고객 | R&D 정보서비스 | 콘텐츠관리

iris 범부처통합연구지원시스템

연구개발과제 접수 전 연구자 필수 이행사항 안내

IRIS 회원가입, 국가연구자번호 발급, 소속기관 정보 등록 등
연구개발과제 접수 전 반드시 이행하셔야 하는 사항을 안내드립니다.

Quick Menu

- R&D 제도 개선 제안
- 사업안내
- 공지사항
- 수요조사
- 사업공고
- 공모예고
- 온라인매뉴얼
- R&D 업무포털
- 국가연구자 번호찾기
- 국가연구자 정보시스템

사업공고 | 공모예고 | 사업설명회

전체 | 접수중 | 접수예정

정부부처 | 전문기관

보건복지부 한국보건산업진흥원 [테스트] 2023년도 제2차 보건의료기술연구개... 접수중	한국연구재단 램프(LAMP)사업 신규 공고 접수예정	문화체육관광부 한국콘텐츠진흥원 KOCCA 베타 테스트 접수중
과학기술정보통신부 한국연구재단	해양수산과학기술진흥원	해양수산과학기술진흥원

상세 Guide

① IRIS에 다시 로그인하시면 **메인화면 우측 상단 이름 옆에서 발급된 국가연구자번호(NRI)**를 확인하실 수 있습니다.

3. 기관 등록 신청



1) IRIS 범부처통합연구지원시스템 접속

The screenshot shows the IRIS homepage. The 'QUICK LINK' sidebar on the right contains a list of services. The '기관신청' (Institution Application) link is highlighted with a red dashed box and a red circle with the number 1, indicating the next step in the process.

상세 Guide

- ① IRIS 로그인 후, QUICK LINK 에서 기관신청을 클릭합니다.

▶ 국내 기관 등록 신청



1) 기관 신청 유형 선택

기관신청

기관신청
(국내)

국가연구개발에 참여하는 연구자의 기관정보가 국내인 경우는
'기관신청(국내)' 버튼을 이용하여 국내기관등록이 가능합니다.

1

기관신청(국내)

기관신청
(해외)

국가연구개발에 참여하는 연구자의 기관정보가 해외인 경우는
'기관신청(해외)' 버튼을 이용하여 해외기관등록이 가능합니다.

기관신청(해외)

상세 Guide

- ① 국내기관 등록을 신청합니다.

▶ 국내 기관 등록 신청



2) 국내 기관신청 - 기관인증등록 (1/3)

기관신청(국내)

1



기관인증등록

기업용 범용인증서로 기관 및 기관총괄담당자를 일괄등록합니다.

[기관인증등록 바로가기](#)


기관등록신청

범용인증서가 없는 경우
※신청후 IRIS관리자 검토 후 승인 · 반려(최대 2~3일 소요)
※기관 승인 후 기관총괄담당자 등록 별도 신청 필요

[기관등록신청 바로가기](#)

상세 Guide

① 기관 범용인증서가 있는 경우, [[기관인증등록 바로가기](#)]을 선택합니다.

▶ 국내 기관 등록 신청



2) 국내 기관신청 - 기관인증등록 (2/3)

기관 인증 등록

사업자등록번호

1

범용인증서 인증

2

인증서 선택창

Magic Line 4 Web

인증서 저장 위치 선택 [? 브라우저 인증서 사용방법](#)

☐ 브라우저
 ☒ 하드디스크 이동식
 ☐ 보안토큰
 ☐ 휴대전화
 ☐ 스마트인증

사용할 인증서 선택

소유자명	용도	발급기관	만료일
범용기업	SignKorea C...	2025-03-06	

[공인인증서 가져오기](#)

인증서 비밀번호 입력

.....

상세 Guide

- ① 사업자등록번호를 입력하고 범용인증서 인증을 진행합니다.
- ② 기관 범용인증서를 통해 인증을 진행합니다.

▶ 국내 기관 등록 신청



2) 국내 기관신청 - 기관인증등록 (3/3)

1

범부처통합연구지원시스템
Integrated R&D Information System

IRIS 소개
사업정보
알림·고객
R&D 정보서비스

기관인증등록

기관등록 * 표시는 필수 입력 사항입니다.

※ 기관명 검증 불가 시 사업자등록명 변경 정보가 NICE평가정보에 미반영된 경우 검증이 불가할 수 있습니다. NICE 평가정보 고객센터(1600-1522)로 문의하시어 기관정보를 변경 후 재신청 바랍니다.

기관(법인)명 *	검증	기관영문명 *
사업자등록번호 *		법인등록번호
기관설립구분 *	-선택-	설립일
상시종업원 수 *		홈페이지
사업체구분 *	-선택-	기관유형구분 *
기본주소 *		주소검색
상세주소 *		
대표전화번호 *	하이픈을 제외하고 숫자만 입력해주세요.	대표 FAX번호
	하이픈을 제외하고 숫자만 입력해주세요.	
업태		업종
기관총괄담당자 *		기관별 표준 간접비 고시율 적용기관 여부
		<input type="radio"/> 적용 <input type="radio"/> 미적용
고시율 적용기관	상위기관 목록에서 검색되는 기관에 해당되면 '적용'을 선택하며 그 외 기관은 '미적용'을 선택합니다.	
	상위기관 검색	

2

등록

취소

상세 Guide

- ① 기관인증등록 화면으로 이동하여 별표(*)표시가 되어있는 필수 항목들을 입력합니다.
- ② 작성이 완료되면 [등록]을 클릭하여 기관인증등록 절차를 종료 합니다.

▶ 국내 기관 등록 신청



3) 국내 기관신청 - 기관등록신청 (1/2)

기관신청(국내)

1



기관인증등록

기업용 범용인증서로 기관 및 기관총괄담당자를 일괄등록합니다.

[기관인증등록 바로가기](#)


기관등록신청

범용인증서가 없는 경우
※신청후 IRIS관리자 검토 후 승인 · 반려(최대 2~3일 소요)
※기관 승인 후 기관총괄담당자 등록 별도 신청 필요

[기관등록신청 바로가기](#)

상세 Guide

① 기관 범용인증서가 **없는** 경우, [**기관등록신청 바로가기**]을 선택합니다.

▶ 국내 기관 등록 신청



3) 국내 기관신청 - 기관등록신청 (2/2)

범부처통합연구지원시스템
Integrated R&D Information System

IRIS 소개

사업정보

알림·고객

R&D 정보서비스

기관신청 (국내)

기관신청 *표시는 필수 입력 사항입니다.

기관(법인)명 *

사업자등록증에 있는 기관명을 정확하게 적어주세요.

기관영문명 *

사업자등록번호 *

검증

법인등록번호

기관설립구분 * -선택-

설립일 YYYYMMDD

상시종업원 수 *

홈페이지

사업체구분 * -선택-

기관유형구분 * -선택- -선택-

기본주소 *

주소검색

상세주소 *

대표 전화번호 *

하이픈을 제외하고 숫자만 입력해주세요.

대표 FAX번호

하이픈을 제외하고 숫자만 입력해주세요.

업태

업종

사업자등록증 * 첨부파일

기관별 표준 간접비 고시율 적용기관 여부

☐ 적용
☐ 미적용

고시율 적용기관 상위기관 목록에서 검색되는 기관에 해당되면 '적용'을 선택하며 그 외 기관은 '미적용'을 선택합니다. 상위기관 검색

신청

취소

상세 Guide

- ① 별표(*) 표시가 되어있는 정보는 필수로 작성을 합니다.
- ② 기관별 표준 간접비 고시율 적용기관 여부를 체크합니다.
- ③ 작성이 완료되면 [신청]을 클릭합니다. (관리자 승인이 필요하므로 1~3일의 시간이 소요됩니다.)

▶ 해외 기관 등록 신청



1) (해외) 기관신청 클릭

기관신청

기관신청
(국내)

국가연구개발에 참여하는 연구자의 기관정보가 국내인 경우는
'기관신청(국내)' 버튼을 이용하여 국내기관등록이 가능합니다.

기관신청(국내)

기관신청
(해외)

국가연구개발에 참여하는 연구자의 기관정보가 해외인 경우는
'기관신청(해외)' 버튼을 이용하여 해외기관등록이 가능합니다.

1

기관신청(해외)

상세 Guide

- ① 해외기관 등록을 신청합니다.

▶ 해외 기관 등록 신청



2) (해외) 기관신청 정보 작성 화면 (1/2)

범부처통합연구지원시스템
Integrated R&D Information System

IRIS 소개

사업정보

알림·고객

R&D 정보서비스

기관신청 (국외)

해외 기관신청 * 표시는 필수 입력 사항입니다.

기관영문명 *

기관설립구분 * -선택-

홈페이지 *

기관유형구분 * -선택-

국가구분 * -선택-

기본주소 *

상세주소 *

대표 전화번호 *

설립일

사업체구분 * -선택-

상시종업원수 *

소재지 지역 구분 * 해외

대표 FAX번호

www.iris.go.kr 내용:

정상적으로 등록되었습니다.

확인

신청

취소

상세 Guide

- ① 해외(국외)기관 신청 화면으로 이동하여 별표(*)표시가 되어있는 필수 항목들을 입력합니다.
- ② 작성이 완료되면 [신청]을 클릭합니다. (관리자 승인이 필요하므로 1~3일의 시간이 소요됩니다.)
- ③ [신청]을 클릭하면 정상 등록 안내 팝업에서 [확인]을 클릭합니다.

▶ 해외 기관 등록 신청



2) (해외) 기관신청 정보 작성 화면 (2/2)

iris

범부처통합연구지원시스템
 Integrated R&D Information System

IRIS 소개
 사업정보
 알람·고객
 R&D 정보서비스

1

해외 기관신청 *표시는 필수 입력 사항입니다.

기관영문명 *

기관설립구분 *

공공기관(준정부기관) ▼

설립일

☒

홈페이지 *

사업체구분 *

본사 ▼

기관유형구분 *

정부출연연 ▼

상시종업원 수 *

국가구분 *

미국 ▼

소재지 지역구분 *

해외 ▼

기본주소 *

상세주소 *

대표 전화번호 *

대표 FAX번호

하이픈을 제외하고 숫자만 입력해주세요

등록 완료

상세 Guide

- ① 작성내용을 확인하고 [등록 완료]버튼을 클릭합니다.
(관리자 승인이 필요하므로 1~3일의 시간이 소요됩니다.)

4. 소속기관 추가



1) 소속기관 추가 방법 (1/3)

국가연구자정보시스템 | R&D업무포털 | 전자평가시스템 | IRIS 관련사이트

Eng 1 [User Profile] 로그아웃 남은시간 07시간 57분 50초 검색어를 입력해주세요

iris 범부처통합연구지원시스템
Integrated R&D Information System

IRIS 소개 사업정보 알람·고객 R&D 정보서비스

2024 국가연구개발 과제평가 표준지침 개정 주요 내용

최신공지사항 2024.03.22
☆ [안내] 연구개발과제 접수 전 연구자 필수 이행사항 ☆
안녕하십니까? IRIS운영단입니다. 연구개발과제 접수 전 연구자분들께서 반드시 이행해주셔야 하는 사항과 각 사항마다 주로 발생하는 이슈의 해결방안을 정리해 안내드립니다(첨부파일).
< 3/6 > ||

연구자 전용 R&D 소통창구 R&D 신문고

Quick Menu

- R&D 제도 개선 제안
- 사업사전안내
- 공지사항
- 수요조사
- 사업공고
- 공모예고
- 온라인매뉴얼

R&D 업무포털 국가연구자 번호찾기 국가연구자 정보시스템

사업공고 공모예고 사업설명회 전체 접수중 접수예정 정부부처/전문기관

상세 Guide

- ① IRIS 로그인 후, 페이지에 상단에 [연구자 성명(연구자번호)]를 클릭합니다.
- ② 회원정보 페이지로 이동됩니다.

4. 소속기관 추가



1) 소속기관 추가 방법 (2/3)

회원정보
비밀번호 변경
회원탈퇴

개인정보 수정 *표시는 필수입력 사항입니다.

※이름, 생년월일, 성별, 휴대폰번호, 국적 변경 시 본인 확인이 필요합니다. 휴대폰 본인인증 공동안증서 본인인증

아이디 *	국적 *
이름 *	영문이름 *
생년월일 *	성별 * <input checked="" type="radio"/> 남 <input type="radio"/> 여
휴대폰번호 *	이메일 *
연구자번호	
주소 구분 <input checked="" type="radio"/> 국내주소 <input type="radio"/> 해외주소	
기본주소	주소검색
상세주소	
뉴스레터 <input type="radio"/> 예 <input checked="" type="radio"/> 아니오 뉴스레터 수신여부 <input type="checkbox"/> 전자우편 <input type="checkbox"/> SMS <input type="checkbox"/> 알림톡	

기관정보 ※과제 접수 전 소속부서 입력 필수 *

기관명	부서명	소속직위	
			삭제
			삭제

소속유형 *	소속기관 *
소속부서	직위
사무실 전화번호	사무실 팩스번호

기관추가

저장
취소

상세 Guide

- ① 회원정보 페이지 하단의 [기관정보] - [소속기관] 우측 돋보기를 클릭합니다.

4. 소속기관 추가



1) 소속기관 추가 방법 (3/3)

iris 범부처통합연구지원시스템 Integrated R&D Information System

IRIS 소개 사업정보 알림·고객 R&D 정보서비스

기관정보 ※과제 접수

기관검색

일반기관 전문기관

기관명 사업자번호 기관유형 -선택- Q검색

기관이름 사업자번호 소재지 기관유형

1 2 3 4 5 6 7 8

취소

상세 Guide

- ① 기관검색 팝업창에서 [기관명], [사업자번호], [기관유형]을 작성 하시고 [검색]을 클릭합니다.
- ② 해당하는 소속 기관의 행을 선택합니다.

4. 소속기관 추가



2) 추가된 소속기관 확인

기관명	부서명	소속직위	
TEST LAB		대표	삭제
TEST LAB2			삭제

1

소속유형 * 등록기관 소속기관 * [Q](#)
소속부서 ※과제 접수 전 소속부서 입력 필수 직위
사무실 전화번호 사무실 팩스번호
기관 주소 구분 ☒ 국내주소 ☐ 해외주소
직장주소 주소검색
상세주소

2

기관추가

저장

취소

기관정보 ※과제 접수 전 소속부서 입력 필수 [?](#)

기관명	부서명	소속직위	
			삭제
			삭제
			삭제

3

저장

취소

상세 Guide

- ① 추가할 소속기관의 소속유형 정보, 소속기관명을 다시 확인하고 공란의 정보를 작성 합니다.
- ② [기관추가]를 클릭하면 상단의 [기관 정보]로 입력한 기관의 행이 생성되어 기관 정보 추가가 완료됩니다.
- ③ 하단의 [저장]을 반드시 클릭하여야 추가할 기관이 정상적으로 저장 됩니다.

5. 소속기관 선택



1) 소속기관 선택 - 로그인 시

iris 범부처통합연구지원시스템
Integrated R&D Information System

IRIS 소개 사업정보 알람·고객 R&D 정보서비스

로그인

로그인하시면 범부처 통합연구지원시스템의 서비스를 이용하실 수 있습니다.

소속기관 선택

소속기관	부서명	직위명

선택

상세 Guide

- ① 로그인 이후 사용하고자 하는 소속기관을 클릭합니다.
- ② [선택]버튼을 누르시면 해당 기관 소속으로 로그인 됩니다.

5. 소속기관 선택



2) 로그인 한 상태에서 소속기관 변경 (1/2)

국가연구자정보시스템 | R&D업무포털 | 전자평가시스템 | IRIS 관련사이트

Eng 1 [User Profile] 로그아웃 남은시간 07시간 57분 50초 검색어를 입력해주세요

iris 범부처통합연구지원시스템
Integrated R&D Information System

IRIS 소개 사업정보 알람·고객 R&D 정보서비스

2024 국가연구개발 과제평가 표준지침 개정 주요 내용

최신공지사항 2024.03.22
☆ [안내] 연구개발과제 접수 전 연구자 필수 이행사항 ☆
안녕하십니까? IRIS운영단입니다. 연구개발과제 접수 전 연구자분들께서 반드시 이행해주셔야 하는 사항과각 사항마다 주로 발생하는 이슈의 해결방안을 정리해 안내드립니다(첨부파일).
< 3/6 > ||

연구자 전용 R&D 소통창구 R&D 신문고 →

Quick Menu

- R&D 제도 개선 제안
- 사업사전안내
- 공지사항
- 수요조사
- 사업공고
- 공모예고
- 온라인매뉴얼
- R&D 업무포털
- 국가연구자 번호찾기
- 국가연구자 정보시스템

사업공고 공모예고 사업설명회

전체 접수중 접수예정 정부부처/전문기관

상세 Guide

- ① IRIS 로그인 후, 페이지에 상단에 [연구자 성명(연구자번호)]를 클릭합니다.

5. 소속기관 선택



2) 로그인 한 상태에서 소속기관 변경 (2/2)

iris

법부처통합연구지원시스템

Integrated R&D Information System

IRIS 소개

사업정보

알림·고객

R&D 정보서비스

회원정보

비밀번호 변경

회원탈퇴

개인정보 수정

* 표시는 필수 입력 사항입니다.

※ 이름, 생년월일, 성별, 휴대폰번호, 국적 변경 시 본인 확인이 필요합니다.

휴대폰 본인인증

공동인증서 본인인증

아이디 *

국적 *

대한민국

이름 *

영문이름 *

생년월일 *

성별 *

☒ 남
☐ 여

휴대폰번호 *

이메일 *

연구자번호

주소 구분

☒ 국내주소
☐ 해외주소

기본주소

주소검색

상세주소

뉴스레터

☐ 예
☒ 아니오

뉴스레터 수신여부

☐ 전자우편
☐ SMS
☐ 알림톡

1

기관정보

※과제 접수 전 소속부서 입력 필수

기관명	부서명	소속직위	
		연구원	삭제
		CEO	삭제
		President	삭제

소속유형 *

등록기관

소속기관 *

소속부서

직위

사무실 전화번호

사무실 팩스번호

기관추가

2

저장

취소

상세 Guide

- ① 하단의 [기관정보]에서 원하는 소속기관의 행을 클릭합니다.
- ② 하단의 [저장]을 클릭하면 “저장시 선택한 기관으로 로그인 됩니다. 그래도 진행하시겠습니까?”의 팝업창에서 [확인]을 클릭하면 선택된 소속기관으로 로그인 하실 수 있습니다.